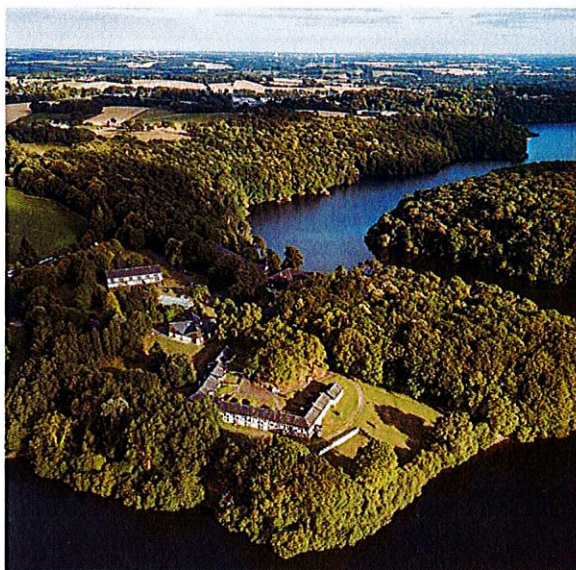


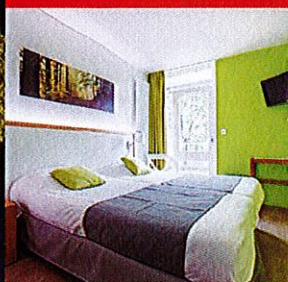
Communauté de Communes Côte Ouest Centre Manche

Date de séjour : LUNDI 7 AU VENDREDI 11 OCTOBRE

Miléade Village Club*** de Mûr-de-Bretagne



Séjour
ANCV
Seniors en vacances



Entre Lorient et St-Brieuc, Mûr de Bretagne bénéficie d'une situation exceptionnelle pour rayonner à travers la Bretagne. Adossé au lac de Guerlédan, bienvenue pour un séjour riche de légendes et de mystère avec Merlin et la forêt de Brocéliande, les Menhirs de Carnac...

LA SITUATION

- ✓ Dans un domaine de 16 hectares de verdure
- ✓ Au bord du plus grand lac de Bretagne
- ✓ A 2 km de Mûr de Bretagne
- ✓ A 16 km de Pontivy
- ✓ A 45 km de St-Brieuc (gare)
- ✓ A 70 km de Vannes
- ✓ A 80 km de Lorient (gare et aéroport)
- ✓ A 110 km de Rennes (gare et aéroport)

LES PLUS DU SITE

- ✓ A moins de 1h30 des 4 coins de la Bretagne : Rennes, St-Malo, Brest, Quiberon
- ✓ Dans un cadre verdoyant et enchanteur de 16 hectares
- ✓ Une région riche de sites et de patrimoines exceptionnels et légendaires

- ✓ Nouveau : un espace bien-être en accès libre

VOTRE CONFORT

- ✓ 94 hébergements de 2 à 7 personnes
- ✓ 2 hébergements accessibles aux personnes à mobilité réduite
- ✓ TV écran plat
- ✓ Linge de toilette fourni et changé en milieu de séjour
- ✓ Ménage en fin de séjour
- ✓ Les hébergements sont disponibles à partir de 17h et sont à libérer à 10h le jour de votre départ

LES EQUIPEMENTS

- ✓ Bar/Salon de détente avec terrasse
- ✓ Bibliothèque et ludothèque
- ✓ Espace wifi
- ✓ Espace bien-être de 217 m² en

accès libre : 2 bains à remous, sauna, hammam, cabine de soins solo et duo, cabine balnéo, tisanerie, espace de relaxation avec terrasse. Massages et soins sur rendez-vous*.

- ✓ Piscine de plein air couverte avec pataugeoire
- ✓ Plage au bord du lac
- ✓ Court de tennis, terrains multisports, de pétanque et de boules bretonnes, canoë et paddle
- ✓ Local à vélos sécurisé
- ✓ Salles de séminaire
- ✓ Parking privé accessible aux autocars
- ✓ Espace découverte
- ✓ Laverie*

*en supplément

Communauté de Communes



Siège social :

20 rue des Aubépines
50250 LA HAYE

02 33 07 11 79
contact@cocm.fr

Stéphanie LE BÉHOT

Coordnatrice du Plan Local Autonomie
Animatrice de la vie sociale des seniors

02 33 76 50 95

07 43 15 63 24

slebehot@cocm.fr

Pôle Services à la population
4 place du Fairage - 50190 PÉRIERS

Programme 2024 - 5 jours – 4 nuits

Jour 1 -

Arrivée du groupe en fin d'après-midi. Installation.

Apéritif de bienvenue. Dîner.

Soirée Grand jeu : films, géographie, chansons, gastronomie, culture générale... participez à notre grand jeu digital. Comme à la TV, répondez aux questions de l'animateur grâce à votre téléphone qui se transforme en télécommande.

Jour 2 –

Excursion à la journée sur la côte de Granit Rose – 200 km

Matin : Partons en direction de la **Côte de Granit Rose** pour une journée inoubliable. Le granit rose n'est pas présent qu'en Bretagne mais c'est sur cette côte, entre **Trégastel** et **Perros Guirec**, qu'est recensée la plus large bande de granit rose d'Europe. Passage par la Corniche de Perros Guirec pour rejoindre Tregastel et sa plage de Coz Pors où nous attend le Père Eternel, haut perché sur son rocher.

Déjeuner au restaurant.

Après-midi : Continuation vers **Ploumanac'h**, élu « Village Préféré des Français » en 2015 afin de rejoindre la plage de St Guirec et débiter une **balade sur le sentier des Douaniers**. Vous y découvrirez le phare de Ploumanac'h et des rochers particuliers comme le sabot renversé ou la bouteille. Le tout avec une vue imprenable sur l'archipel des 7 Iles !

Dîner au village.

Soirée locale: film sur la région ou intervenant pour en apprendre un peu plus sur votre destination hôte.

Jour 3 –

Matin : Balade pédestre vers le village de Mur. Passage par la roseraie, retour par la chapelle Ste Suzanne (monument classé)

Déjeuner au village.

Après-midi : **Vannes – 150 km**

Comme en témoignent de nombreux mégalithes, la région de **Vannes** est occupée par l'homme depuis plus de 5000 ans. La ville fut fondée par les Romains, les armées de Jules César victorieuses des Vénètes conquièrent toute l'Armorique. Vannes est bordée au sud par le Golfe du Morbihan, qui signifie « petite mer ». **Découverte de la ville** : les remparts, le port, la cathédrale et l'empreinte médiévale sur cette cité. Vannes est une ville animée très touristique, aux quartiers anciens serrés dans de solides remparts médiévaux cantonnés de tours.

Dîner au village.

Soirée Loto/Bingo : grâce à ce jeu classique, vous êtes assurés de passer une soirée agréable et détendue.

Jour 4 -

Matin : découvrez comment réaliser une spécialité locale que l'animateur prépare sous vos yeux. Goûtez, répondez aux questions d'un quizz régional et repartez avec la recette.

Déjeuner au village.

Après-midi : **La Maison des Toiles et la Biscuiterie de Guerlédan - 35 km**

Installée au cœur d'une demeure de marchand de toile du 18^{ème} siècle, la **Maison des Toiles** vous invite à la découverte d'une fleur bleue aux multiples facettes : le lin. Elle retrace l'histoire des célèbres "Toiles Breagnes", qui firent la renommée du Centre Bretagne du 17^{ème} au 19^{ème} siècle. Puis découverte de la biscuiterie artisanale de Guerlédan. La **biscuiterie de Guerlédan** voit le jour en Septembre 2002 à l'initiative de Marc Rosko et est tenue aujourd'hui par son fils Yohann. Après dégustation d'une crêpe de froment, découvrez l'histoire de la biscuiterie et profitez de la magnifique boutique de produits 100% bretons.

Dîner au village.

Soirée animée

Jour 5 -

Départ du groupe après le petit déjeuner, muni d'un panier repas pour le déjeuner.

Nota bene :

Le déroulement du séjour est indicatif, l'ordre des journées peut être modifié pour des raisons indépendantes de notre volonté.

Tarifs

Durée	Tarif sans aide	Tarif avec aide
5 jours / 4 nuits	385 €*	217 €*

Le tarif comprend :

- La pension complète du dîner du 1^{er} jour au panier repas pour le déjeuner du 5^{ème} jour (vin compris, café pour le déjeuner)
- L'hébergement : base double standard, lits faits à l'arrivée et linge de toilette fourni.
- Le ménage de fin de séjour.
- Les animations et activités au sein Village Club.
- Les excursions, les visites et repas au restaurant prévus au programme.
- Un accompagnateur Miléade pour les excursions prévues au programme.
- L'accès libre au Spa ainsi qu'aux équipements de loisirs du Village Club.

Le tarif ne comprend pas :

- La taxe de séjour à régler sur place.
- Le supplément chambre individuelle : 72 € par personne* pour le séjour (les chambres individuelles sont limitées en nombre et disponibles uniquement sur demande)
- L'assurance rapatriement et annulation facultative.

*** Conditions d'éligibilité à l'aide financière proposée par l'ANCV : être retraité et non imposable avant déduction fiscale. Validation de l'éligibilité à l'aide lors de l'inscription au dispositif auprès de l'ANCV.**